



富士三十六景 山下白雨
此景以雪為筆

特別展 久保恒彦父子コレクション第二期受贈記念

浮世絵版画

—江戸の錦・大坂の華—



平成21年

10月4日(日) ~ 11月29日(日)

休館日 ■ 月曜日 (ただし祝日の場合は開館し、翌火曜日休館)

開館時間 ■ 午前10時~午後5時 (入館は午後4時30分まで)

入館料 ■ 一般 1,000円 高・大生 800円 中学生以下 無料

※20名様以上は2割引 ※65歳以上は2割引 ※各種障害者手帳を提示された場合本人及び介助者1名様は無料

関西文化の日 11月14日(土)、15日(日)は入館料無料

ミュージアム・キャンペーン in Autumn 10月24日(土)、25日(日)は入館料500円

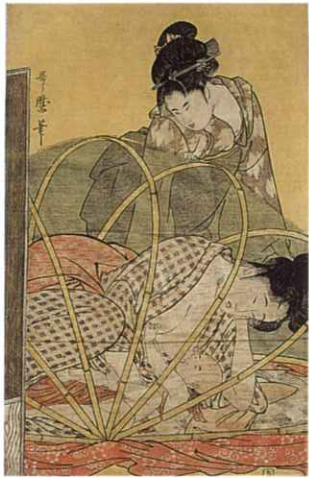
主催 ■ 和泉市 和泉市教育委員会 和泉市久保惣記念美術館
読売新聞大阪本社

協賛 ■ 泉北高速鉄道 関西元気文化圏参加事業



和泉市久保惣記念美術館

特別展 浮世絵版画 —江戸の錦・大坂の華—



本展覧会は久保恒彦氏(当館名誉館長)が収集された浮世絵版画345件と、同氏長男行央氏、次男尚平氏が収集された各2件を含む、総点数約4,500点の浮世絵版画が和泉市へ寄贈されたことを記念して開催するものです。

この度のご寄贈は同3氏から平成16年にご寄贈いただいた浮世絵版画1,556点(第四次久保惣コレクション第一期)に引き続くものです。

作品数は前回のしるぎ、ジャンルもより広いものとなっています。葛飾北斎の富嶽三十六景のうち43枚、歌川広重のいわゆる隼書、行書、人物などに分類される東海道シリーズ9種類や、晩年の大作名所江戸百景などの名所絵や風景画をはじめ、喜多川歌麿の美人画、東洲斎写楽の役者絵、これらに加えて三代歌川豊国の役者絵、歌川国芳の武者絵といったそれぞれの絵師を代表する作品、北斎や広重の花鳥画なども含まれています。また、一養亨芳瀧や長谷川貞信などによる上方絵は、目にする機会の多くない浮世絵版画で、それらが作品群をなしていることもこのコレクションの特徴です。

本展では、第四次久保惣コレクションの全体像がつかめるように、約6,000点のうちから主要な作品約400点を選び、前、後期に分けて公開します。

江戸時代の世相や風景などを描いた浮世絵版画を通して、江戸に暮らした庶民が織りなす錦のように多彩な風俗と、京、大坂の芝居に代表される華やいだ世界をお楽しみ下さい。



■主な展示品 (会期中、展示替えを行います)

- 葛飾北斎 富嶽三十六景 山下白雨 <表>
- 鈴木春信 風俗四季哥仙 水無月 <表>
- 喜多川歌麿 幌蚊帳 <写真1>
- 歌川広重 月に雁 <写真2>
- 歌川広重 近江八景之内 唐崎夜雨 <写真3>
- 渓斎英泉 支蘇路ノ驛 浦和宿 <写真4>
- 歌川国芳 相馬の古内裏 <写真5>
- 柳川重信 大坂新町祢りもの 還城楽 <写真6>

■展示解説

10月17日(土)・31日(土)・11月7日(土)・21日(土)
午後1時より学芸員による解説を展示室にて行います

■講演会

11月15日(日) 午後2時～3時30分
「北斎の芸術について」永田生慈氏(美術評論家・葛飾北斎美術館館長)
市民ホール(美術館内) 要当日受付

■浮世絵摺り体験(樹脂板を使った四色摺り)

会期中 毎週土曜日・日曜日・祝日
1回目:午前10時30分～
2回目:午後1時30分～
3回目:午後3時～(各回約1時間)
参加費100円 美術館本館 要当日受付 各回先着8名
内容は各回とも同じです

※上記の催し(11月15日講演会を除く)は美術館入館料が必要
詳細はお問い合わせください



■ミュージアムコンサート

美術館に入館された方はご自由にお聴きいただけます。当日新館入り口で12時30分に配付する整理券が必要です。なお、先着120名で入場制限を行います。

開場 午後1時 開演 午後1時30分(全日共通)
開催日 10月4日(日)、10日(土)、24日(土)、31日(土)、
11月1日(日)、3日(火・祝)、7日(土)、8日(日)、
21日(土)、22日(日)、23日(月・祝)

■浮世絵の旅コンサート

「東海道中弥次さん喜多さん」
開催日時 10月25日(日)午後1時30分開演
料金 500円(別途美術館入館料500円が必要)

〒594-1156 大阪府和泉市内田町3-6-12
TEL 0725-54-0001 <http://www.ikm-art.jp>

和泉市久保惣記念美術館
Kuboso Memorial Museum of Arts, Izumi



◆泉北高速鉄道

和泉中央駅下車
南海バス①③乗り場より乗車
①「春木川」「若樫」行
③「美術館前」「松尾寺」行(約10分)

◆JR阪和線

和泉府中駅下車後徒歩5分のバス停
「和泉府中車庫前」より南海バス乗車
「春木川」「若樫」行(約30分)

◆南海本線

泉大津駅下車
南海バス②乗り場より乗車
「春木川」「若樫」行(約40分)

→いずれもバス停「美術館前」下車

◆阪和自動車道

阪和自動車道 岸和田・和泉インター
から約3分